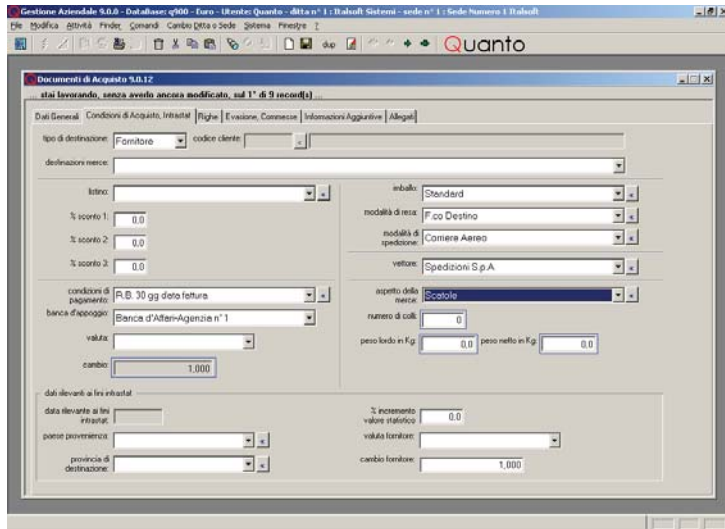


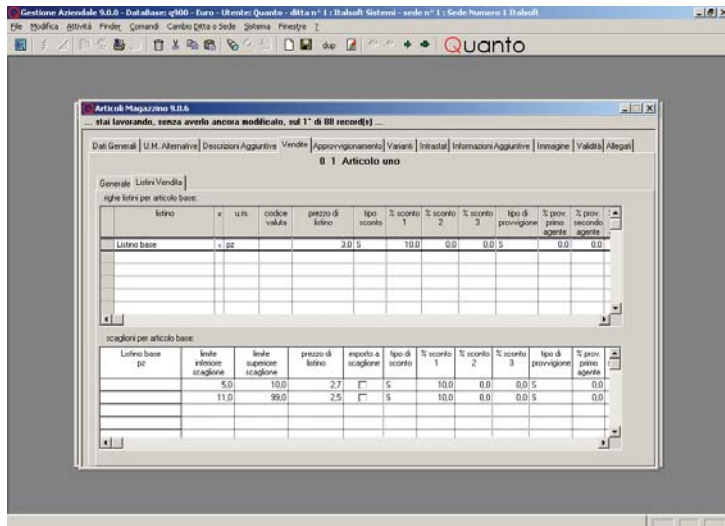
Gestione Acquisti

La Gestione Acquisti completa il quadro gestionale, fin qui descritto, fornendo uno strumento adeguato al controllo dell'acquisizione dei materiali e dei rapporti con i fornitori. Si rivolge, quindi, a chi in Azienda si occupa di documenti di acquisto, articoli e relative statistiche sia a livello operativo sia a livello direzionale.



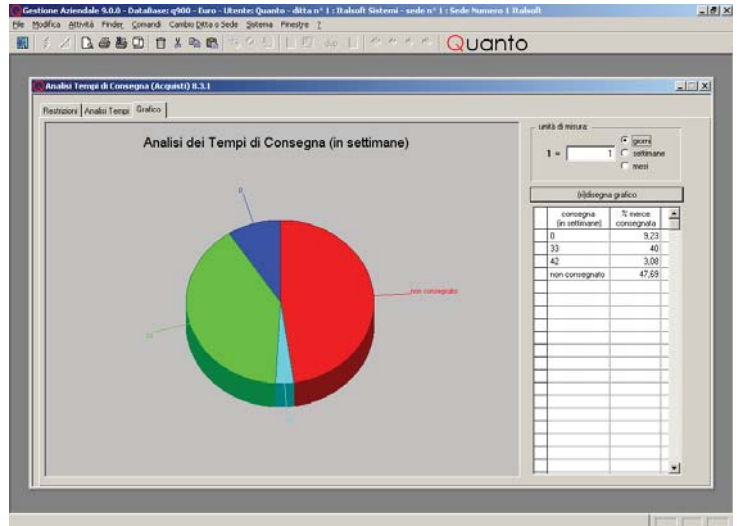
Caratteristiche generali della Gestione Acquisti

- Configurazione del codice articolo e dei documenti.
- Gestione di più sedi e di più magazzini.
- Possibilità di personalizzare le informazioni di Fornitori, Articoli e Documenti di Acquisto.



- Gestione degli articoli completa di immagini o schemi tecnici.
- Gestione dei listini di acquisto.
- Tracciatura e rintracciabilità, anche dei componenti, per lotto/sottolotto, matricola e numero di serie
- Statistiche configurabili.
- Analisi dei tempi di consegna.
- Elenchi INTRASTAT elettronici

- Configurabilità della registrazione automatica in Contabilità Generale e Analitica.



- Gestione di più società nella stessa base dati.
- Gestione contemporanea di più esercizi.
- Stampa o anteprima di stampa di tutti i documenti.
- Anagrafica comune per tutti i nominativi utilizzati.

Caratteristiche specifiche dell'anagrafica articoli

Oltre a quanto descritto nel modulo "Gestione Vendite" sono presenti:

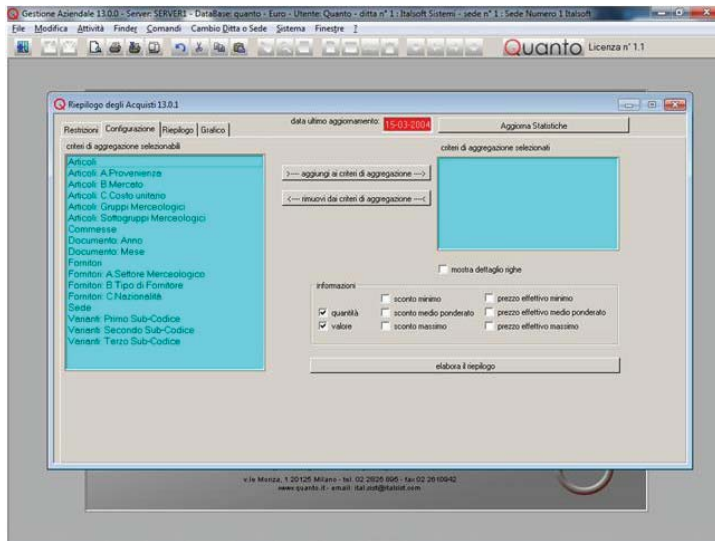
- Tabella dei diversi Fornitori per articolo :
 - Codice Fornitore
 - Codice articolo Fornitore
 - Descrizione Articolo del Fornitore.
 - Prezzi unitari anche in valuta.
 - Indicazione del Fornitore preferenziale.
 - Ultime condizioni di acquisto per fornitore.
 - Note.

tipo di documento	tipo di articolo	codice articolo	descrizione riga	quantità riga	u.m.	codice lotto	codice sub-lotto	ragione sociale o cognome	data documento	data r.p. per conto
Conferma d'ordine	0	1	Articolo uno	50,00	pz			Cliente UNO	10-01-1990	
Documenti di trasporto	0	1	Articolo uno	50,00	pz			Cliente UNO	31-01-1990	
Conferma d'ordine	0	3333	Lingotto	3,00	pz			Cliente UNO	10-01-1990	
Documenti di trasporto	0	3333	Lingotto	3,00	pz			Cliente UNO	31-01-1990	
Conferma d'ordine	0	54	Lampadina da 100 W	5,00	pz			Cliente UNO	10-01-1990	
Documenti di trasporto	0	54	Lampadina da 100 W	5,00	pz			Cliente UNO	31-01-1990	
Conferma d'ordine	1	0101 RED 42	Tuta Sportiva Colore: Rosso T1	4,00	pz			Libreria CINQUE	12-01-1990	
Documenti di trasporto	1	0101 RED 42	Tuta Sportiva Colore: Rosso T1	4,00	pz			Libreria CINQUE	12-01-1990	
Conferma d'ordine	1	0101 RED 50	Tuta Sportiva Colore: Rosso T1	6,00	pz			Libreria CINQUE	12-01-1990	
Documenti di trasporto	1	2000 RED 44	T-Shirt Anno 2000 Colore: Rosso	8,00	pz			Libreria CINQUE	12-01-1990	
Documenti di trasporto	1	2000 RED 44	T-Shirt Anno 2000 Colore: Rosso	8,00	pz			Libreria CINQUE	12-01-1990	
Conferma d'ordine	0	2	Componente 0.2	30,00	pz			Cliente DUE	15-01-1990	
Documenti di trasporto	0	2	Componente 0.2	30,00	pz			Cliente DUE	15-01-1990	
Conferma d'ordine	0	3	Componente 0.3	40,00	pz			Cliente DUE	15-01-1990	
Documenti di trasporto	0	3	Componente 0.3	40,00	pz			Cliente DUE	15-01-1990	
Conferma d'ordine	0	4	Componente 0.4	35,00	pz			Cliente DUE	15-01-1990	
Documenti di trasporto	0	4	Componente 0.4	35,00	pz			Cliente DUE	15-01-1990	
Conferma d'ordine	0	1312	Tavola di Compensato	20,00	m2			Cliente UNO	19-01-1990	
Documenti di trasporto	0	1312	Tavola di Compensato	20,00	m2			Cliente UNO	19-01-1990	
Conferma d'ordine	0	5	Componente 5	30,00	pz			Cliente UNO	19-01-1990	
Documenti di trasporto	0	5	Componente 5	30,00	pz			Cliente UNO	19-01-1990	

Gestione Acquisti

Caratteristiche specifiche dei documenti di acquisto

- Configurabilità dei documenti di acquisto:
 - Suddivisione per tipologia (offerta, ordine, trasferimento, fattura).
 - Suddivisione per sede di emissione.
 - Definizione dei legami con i documenti precedenti e quelli successivi.
 - Configurazione del trasporto delle informazioni aggiuntive definite sui Fornitori e sugli articoli.
- Configurabilità delle causali:
 - Descrizione della causale
 - Movimenti solo a quantità, solo a valore o ambedue.
 - Storicizzazione prezzo.
 - Movimentazione con o senza lotto o matricole.

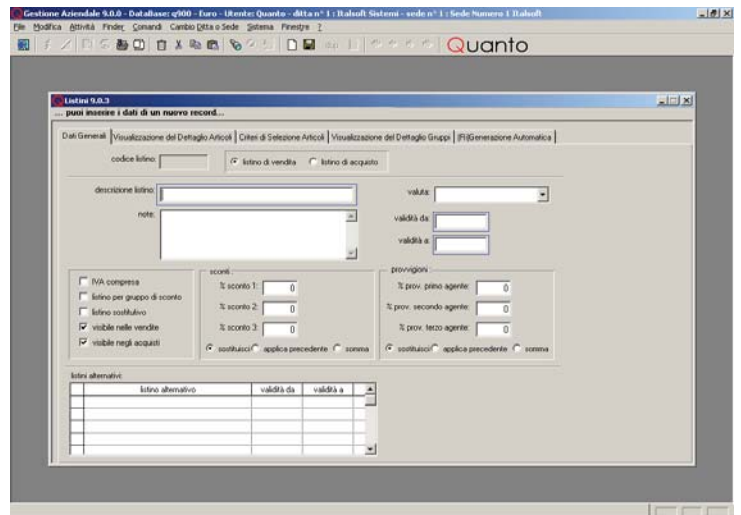


- Magazzino da movimentare.
- Progressivi di giacenza o impegno da incrementare o decrementare.
- Progressivo statistico da incrementare o decrementare.
- Impatto sul sistema di approvvigionamento.
- Configurabilità della numerazione.
- Caratteristiche del programma di inserimento dei documenti:
 - Un solo programma per la registrazione/modifica dei documenti.
 - Evasione interattiva dei documenti inevasi.
 - Generazione documenti a partire dalla definizione della commessa di approvvigionamento.
 - Proposta automatica di tutte le informazioni relative all'intestatario.
 - Gestione dello stato del documento (sospeso, approvato, non approvato, evaso).
 - Visualizzazione grafica dell'albero genealogico (flow chart) del documento o di una singola riga.
 - Gestione della data minima e data massima di consegna.
 - Identificazione dello stato di stampa del documento (non stampato, già stampato, stampa obbligatoria).
 - Evasione a saldo o in conto.
 - Evasione con possibilità di variazione del fornitore.
 - Possibilità di visualizzare il dettaglio di ogni articolo per magazzino, lotto e sub-lotto.
 - Visualizzazione dei movimenti dell'articolo con possibilità di trasporto di prezzi e sconti sulla riga in inserimento.
 - Attribuzione a livello di singola riga della commessa di competenza.
 - Acquisizione righe documento con procedura seriale predisposta per i lettori di codici a barre.
 - Assegnazione delle quantità secondo le specifiche del fornitore.

- Stampa dei documenti con la possibilità di preselezionare singolarmente i documenti da stampare.
- Calcolo della fattura fornitore simulata sulla base del materiale consegnato e dei prezzi indicati nell'ordine.
- Configurabilità dell'impatto finanziario dei documenti.

Caratteristiche specifiche delle interrogazioni & statistiche

- Le statistiche di acquisto forniscono uno strumento di verifica delle attività di approvvigionamento.
- Criteri di selezione comuni alle estrazioni:
 - Per tipo di documento.
 - Per periodo di consegna o data documento.
 - Per Fornitore.
 - Per Articolo.
 - Per Sede.



- Caratteristiche del programma di Scadenziario Ordini Fornitori:
 - Configurabilità dei criteri di aggregazione.
 - Visualizzazione/Stampa del dettaglio delle singole righe con indicazione delle quantità originali e a saldo.
- Caratteristiche del programma di Riepilogo degli Acquisti:
 - Configurabilità dei criteri di aggregazione.
 - Configurabilità delle informazioni estratte.
 - Visualizzazione dei dati in formato tabellare esportabile su foglio elettronico.
 - Grafico della quantità e del valore riferito al primo criterio di aggregazione definito.
- Caratteristiche del programma di Analisi dei tempi di consegna:
 - Analisi dei tempi o dei ritardi di consegna.
 - Analisi su data di consegna minima o massima.
 - Parzializzazione per data di consegna, codici Cliente, codici Articolo, date ordini.
 - Analisi dei tempi o dei ritardi di consegna.
 - Analisi su data di consegna minima o massima.
 - Parzializzazione per data di consegna, codici Cliente, codici Articolo, date ordini.