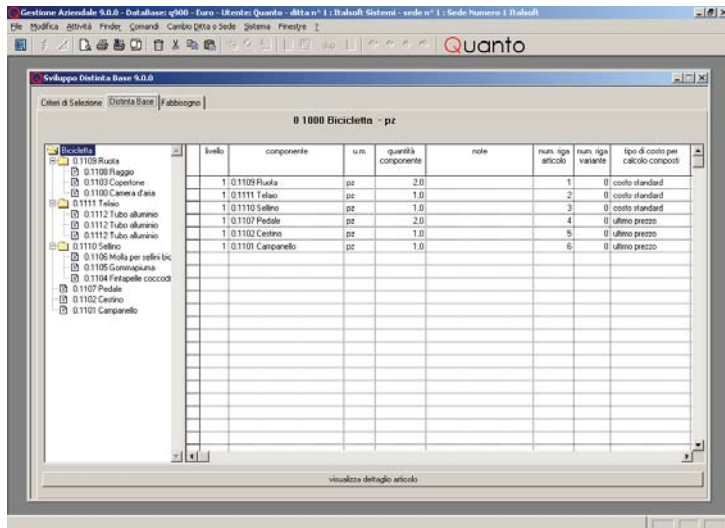


Approvvigionamento e Produzione

Questo modulo è stato progettato come supporto alla generazione e al calcolo dei documenti dei processi di approvvigionamento e come strumento di verifica dell'avanzamento e dei costi dei suddetti processi.

L'adozione di questo modulo, in congiunzione con gli altri moduli dell'offerta Quanto, rende possibile una maggiore efficienza della organizzazione complessiva dell'Azienda.



Le classi di attività supportate dal modulo si possono far corrispondere a tre tipologie aziendali:

Attività commerciali

Per questo tipo di attività si è cercato di favorire l'aspetto della "velocità" di risposta del sistema di approvvigionamento rispetto alle sollecitazioni della domanda indipendente (ordini clienti). Il metodo con il quale gli ordini clienti vengono "discretizzati" secondo diversi criteri (tra i quali, ad es., la data di consegna minima e massima), consente inoltre di mantenere le scorte ai livelli più bassi compatibilmente alle esigenze di economicità di fornitura.

Attività di produzione ripetitiva

La possibilità di definire con esattezza i processi produttivi progettati per un determinato articolo in termini di componenti-lavorazioni-risorse-istruzioni e il conseguente sviluppo delle relative attività di approvvigionamento e produzione (interna o esterna) permette di attivare il processo produttivo con il minimo sforzo.

Attività di produzione non ripetitiva o su commessa

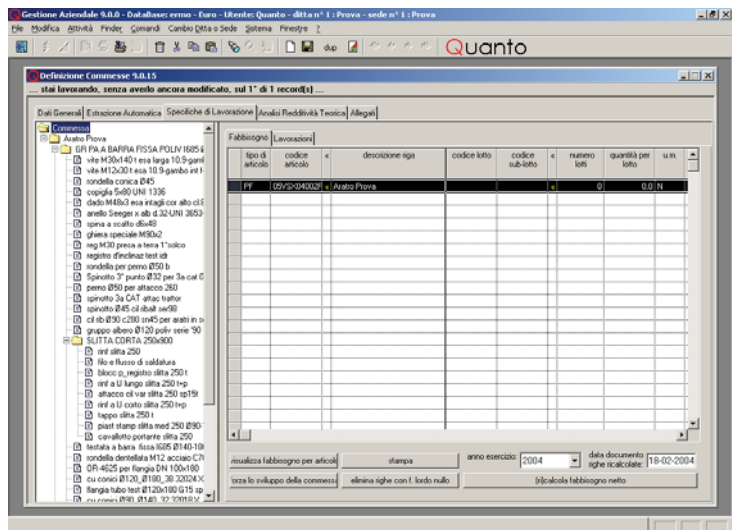
Un approccio flessibile alla definizione di tutti i componenti di commessa (spinto fino all'utilizzo di articoli virtuali), la possibilità di configurare una commessa al solo scopo di preventivazione, il controllo dell'avanzamento e dei costi effettivi e di proiezione in tempo reale, rendono questo modulo un concreto supporto alla complessa attività di controllo delle produzioni su commessa.

Grazie a queste caratteristiche il modulo Approvvigionamento e Produzione offre concrete soluzioni ai bisogni di chi in Azienda si occupa del controllo degli approvvigionamenti e della produzione.

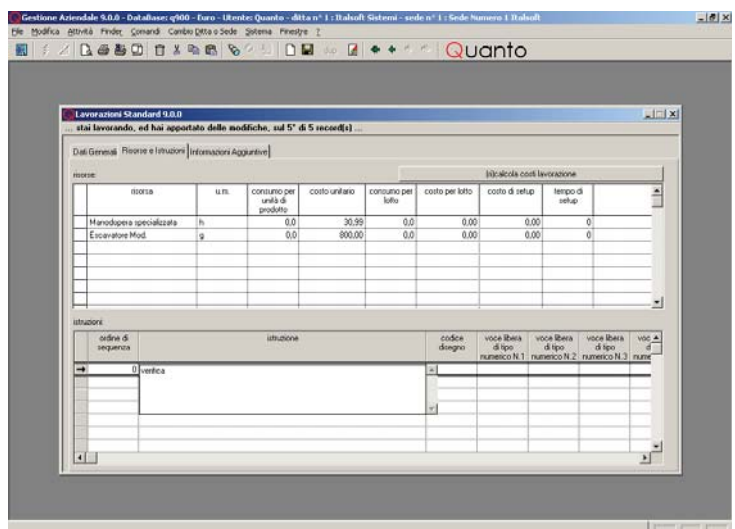
Caratteristiche generali di Approvvigionamento e Produzione

- Distinta base componenti, lavorazioni e risorse a 10 livelli.
- Memorizzazione di lavorazioni standard
- Definizione dei reparti di lavorazione sia interni che esterni (terzisti).
- Calcolo del costo standard articolo in funzione dei componenti e delle lavorazioni.
- Costruzione del preventivo di commessa utilizzando sia componenti standardizzati sia componenti speciali o fuori serie.
- Calcolo del fabbisogno netto anche con date anteriori e possibilità di

ricalcolo per le commesse in stato pre-esecutivo.



- Generazione guidata dei documenti del ciclo di approvvigionamento e produzioni sia interne che esterne.
- Possibilità di attribuire componenti e attività extra definizione della commessa (attività non previste o non legate strettamente alla fase produttiva come consulenze, progettazioni, ecc.)
- Possibilità di "tracciare" tutti i documenti relativi all'approvvigionamento o alla produzione di un determinato componente, sottocommessa o commessa.
- Analisi dell'avanzamento e dei costi preventivi, consuntivi e di proiezione delle singole commesse con dettaglio fino al componente.
- Tracciatura e rintracciabilità, anche dei componenti, per lotto/sottolotto, matricola e numero di serie



Caratteristiche specifiche dell'anagrafica articoli

Oltre a quanto già indicato nei moduli vendite, magazzino e acquisti sono presenti le seguenti informazioni:

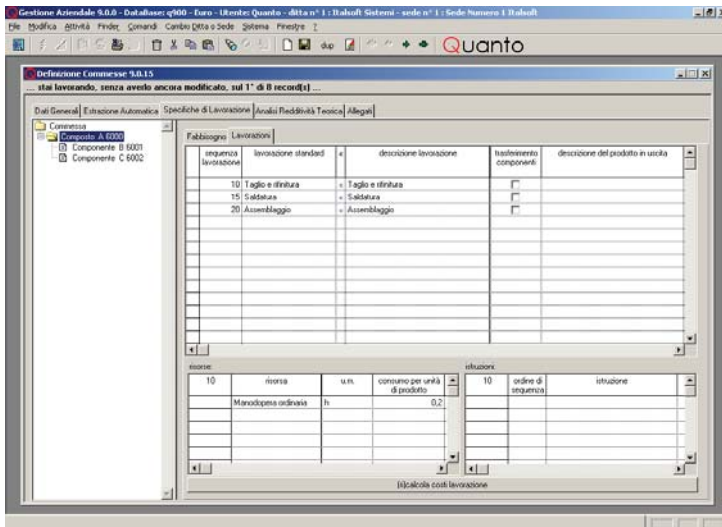
- Distinta base con dettaglio componenti, quantità, tipo di costo e valore.
- Dettaglio lavorazioni con risorse necessarie (consumi e costi) e istruzioni.

Approvvigionamento e Produzione

- Tipo di costo per il calcolo composti: costo standard, ultimo prezzo, prezzo massimo, prezzo medio, costo del fornitore preferenziale, valore LIFO.
- Prospetto dei costi dell'articolo suddivisi per tipo con eventuale dettaglio per variante.
- Possibilità di aggiornamento dei costi standard per esercizio anche suddivisi per variante.
- Quantità del lotto standard di produzione.

Caratteristiche specifiche dell'anagrafica Unità produttive

- Permette di definire i magazzini associati all'unità produttiva che può essere interna o esterna (terzista)

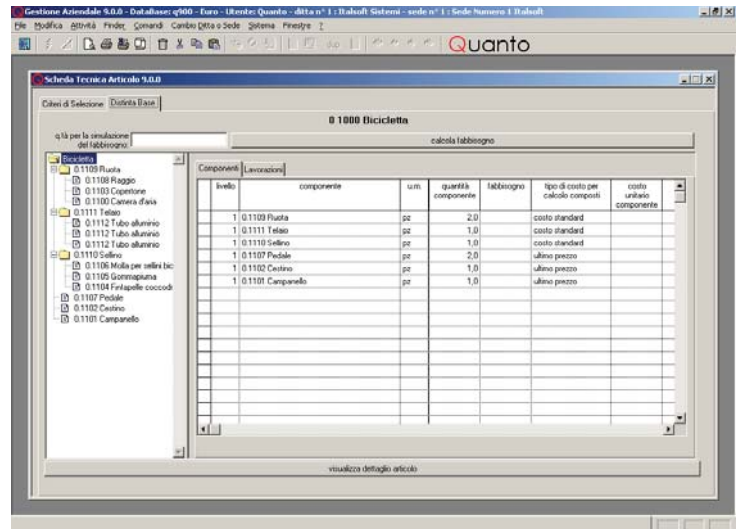


Caratteristiche specifiche dell'anagrafica Risorse

- Codice e descrizione della risorse.
- Numero di risorse disponibili e loro unità di misura
- Capacità giornaliera normale, festiva e semifestiva.
- Consumo per unità di prodotto, per lotto e minimo.
- Tempo e costo di setup.
- Costo unitario e per lotto.
- Unità produttiva.

Caratteristiche specifiche dell'anagrafica Lavorazioni standard

- Codice e descrizione della lavorazione.
- Riferimenti tecnici.
- Unità produttiva di utilizzo.
- Costi: unitario, per lotto, di setup e forfettario.
- Lavorazione successiva.
- Descrizione del prodotto in uscita.
- Informazioni aggiuntive definibili dall'utente:
 - Una di tipo testo
 - Quattro di tipo numerico.
- Elenco risorse necessarie.
- Dettaglio istruzioni.
- Calcolo automatico dei costi di lavorazione.



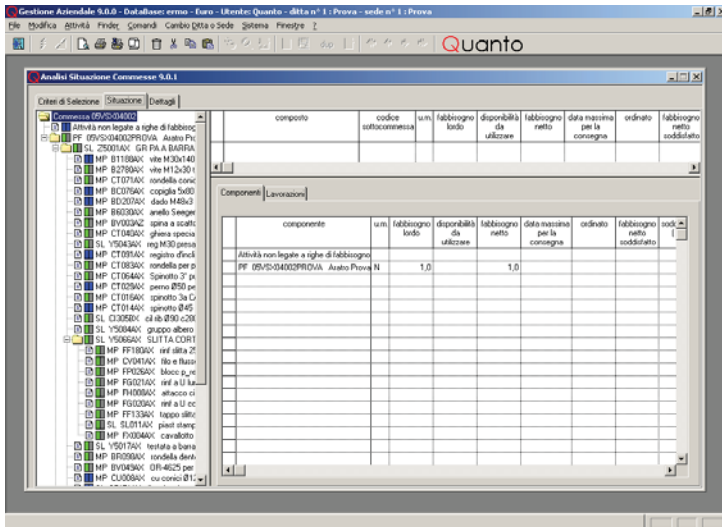
Caratteristiche specifiche della manutenzione Commesse

- Supporto per la suddivisione in sottocommesse.
- Possibilità di vincolare la commessa a un unico Cliente.
- Gestione degli stati della commessa suddivisi in:
 - Preventivo
 - Pre-esecutiva
 - Esecutiva
 - Chiusa
- Supporto per la determinazione automatica del fabbisogno lordo dagli ordini Clienti.
- Supporto per la determinazione automatica del fabbisogno lordo in funzione della scorta minima (reintegro).
- Sviluppo automatico della struttura della commessa in funzione della distinta base componenti-lavorazioni-risorse istruzioni degli articoli di fabbisogno.
- Possibilità di sviluppare o integrare la struttura della commessa in modo svincolato dalla distinta base standard, anche con l'inserimento di componenti non memorizzati.
- Calcolo del fabbisogno netto di tutti i livelli della commessa.
- Possibilità di modificare la struttura della commessa anche dopo l'attività di netificazione dei fabbisogni.
- Determinazione delle date di consegna dei componenti nel rispetto della richiesta di consegna del composto.
- Calcolo dei costi di commessa sia da costi predefiniti sia attraverso il ricalcolo dei costi di lavorazione della commessa specifica.
- Stampa della scheda tecnica di commessa.

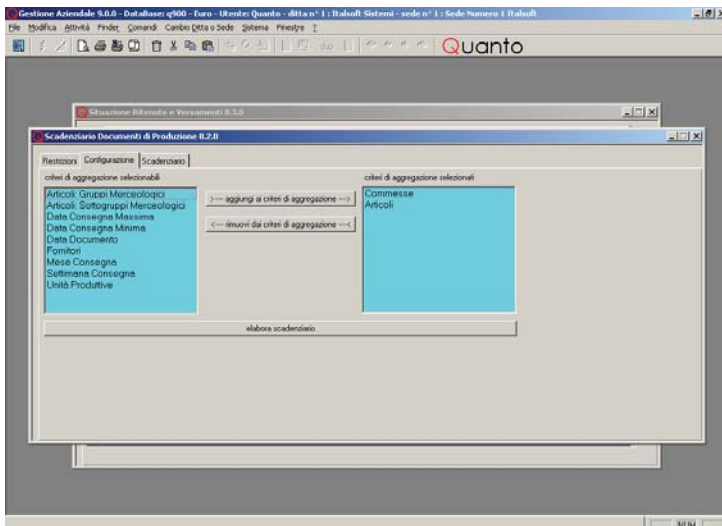
Approvvigionamento e Produzione

Caratteristiche specifiche dei documenti di produzione

- Configurabilità dei documenti di produzione:
 - Suddivisione per tipologia (ordine, trasferimenti, carichi, collaudi, ecc.).
 - Suddivisione per sede di emissione.
 - Definizione dei legami con i documenti precedenti e quelli successivi.
 - Configurazione del trasporto delle informazioni aggiuntive definite sui Clienti e sugli articoli.
 - Ordinamento opzionale per codice articolo o documento evaso.
- Configurabilità della logistica di prelievi/produzioni/versamenti.



- Configurabilità dell'impatto sulla contabilità dei materiali.
- Configurabilità della numerazione.

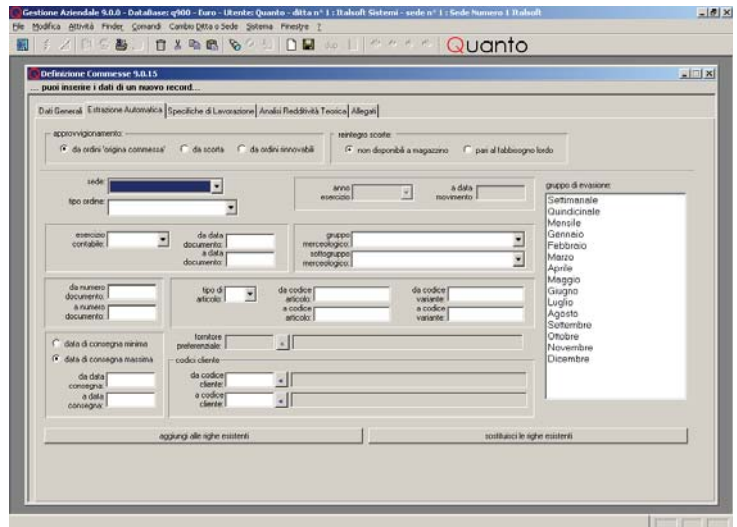


- Caratteristiche del programma di inserimento dei documenti:
 - Un solo programma per la registrazione/modifica dei documenti.
 - Evasione interattiva dei documenti inevasi.
 - Generazione dei documenti sulla base del contenuto delle commesse.
 - Dettaglio completo dei progressivi di giacenza ed impegno dell'articolo suddivisi per magazzino, lotto/sub-lotto e matricola interrogabili per ogni riga documento.
 - Acquisizione righe documento con procedura seriale predisposta per i lettori di codici a barre.

- Stampa dei documenti con la possibilità di preselezionare singolarmente i documenti da stampare.

Caratteristiche specifiche della Rilevazione delle Attività di Commessa

- Rilevazione delle attività di commessa in termini di consumo di risorse (mano d'opera, macchine, ecc.).
- Possibilità di rilevare le risorse associandole liberamente al livello desiderato: commessa, sottocommessa, componente, lavorazione.
- Possibilità di rilevare i consumi di risorse in funzione dei consumi previsti in modo da poter ottenere il calcolo dello scostamento rispetto alla pianificazione.



Caratteristiche specifiche delle interrogazioni

- Analisi situazione commessa:
 - Verifica dello stato di avanzamento.
 - Analisi delle attività legate a una commessa o a una riga di fabbisogno.
 - Calcolo dei costi effettivi dal livello più basso (componente) al livello più alto (commessa) suddiviso per tipologia: valore di magazzino per i componenti disponibili, costi di acquisto e lavorazione per i componenti approvvigionati o prodotti.
 - Confronto tra i consumi e i costi previsti ed effettivi
 - Elenco dei documenti (tracciabilità) che hanno determinato la situazione della commessa dettagliato fino al singolo componente.
 - Elenco delle attività di commessa (consumi risorse) dettagliato fino al singolo componente.
 - Stampe personalizzabili dei dati riepilogativi.
- Scadenziario documenti di produzione:
 - Configurabilità dei criteri di aggregazione e ordinamento.
 - Visualizzazione del dettaglio con ordinamento selezionabile.