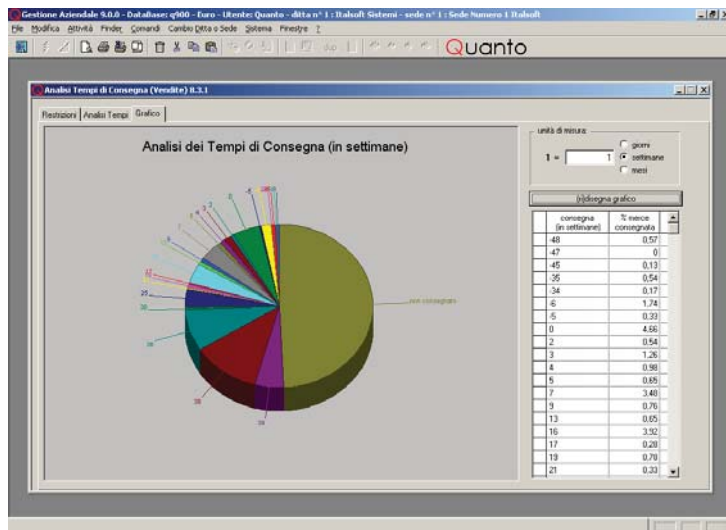


Gestione Vendite

La Gestione Vendite offre concrete soluzioni ai bisogni di chi in Azienda si occupa di documenti di vendita, articoli, provvigioni agenti, statistiche sia a livello operativo sia a livello direzionale.

Caratteristiche generali della Gestione Vendite

- Configurazione del codice articolo e dei documenti.
- Gestione di più sedi e di più magazzini.

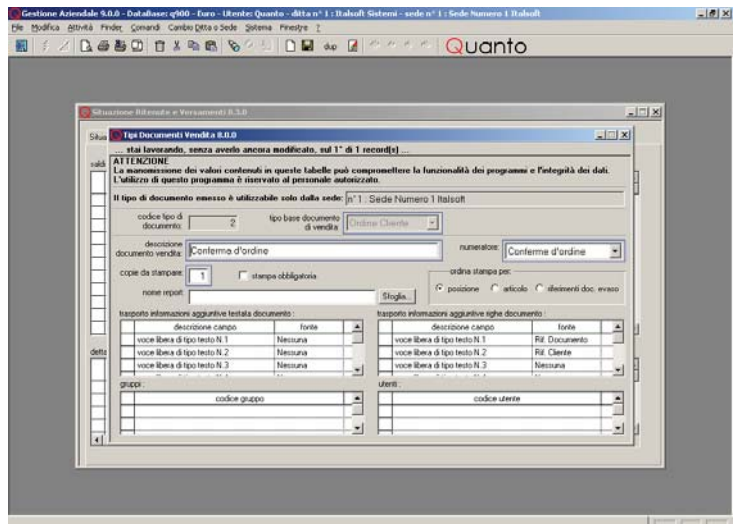


- Possibilità di personalizzare le informazioni di Clienti, Articoli e Documenti di Vendita.
- Gestione degli articoli completa di immagini o schemi tecnici.
- Gestione anagrafica delle commesse con allegati tecnici.
- Gestione dei listini di vendita.
- Analisi dei tempi di consegna.
- Possibilità di gestire lotti e sub-lotti, matricole e numeri di serie e contatori di consumo.
- Tracciatura e rintracciabilità, anche dei componenti, per lotto/sottolotto, matricola e numero di serie
- Statistiche configurabili.
- Elenchi INTRASTAT elettronici.
- Configurabilità della registrazione automatica in Contabilità Generale e Analitica.
- Provvigioni Agenti.
- Gestione di più società nella stessa base dati.
- Gestione contemporanea di più esercizi.
- Stampa o anteprima di stampa di tutti i documenti.
- Anagrafica comune per tutti i nominativi utilizzati.
- Configurabilità dell'impatto finanziario dei documenti.

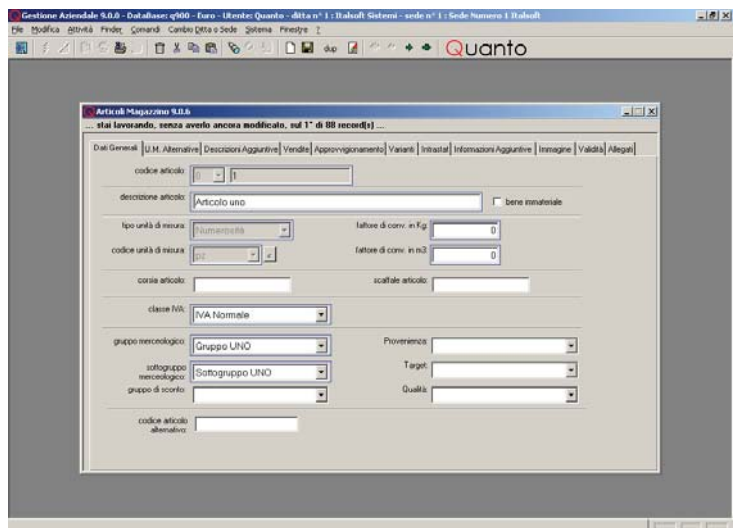
Caratteristiche specifiche dell'anagrafica articoli

- Codice articolo base configurabile:
 - Possibilità di suddividere il codice articolo in sub-codici.
 - Possibilità di controllo del valore minimo e massimo del sub-codice.
 - Possibilità di controllo della lunghezza del sub-codice
 - Possibilità di controllo di appartenenza di un sub-codice ad una tabella.

- Gestione varianti articolo strutturate fino a tre livelli (ad es. taglia, colore, tessuto).
- Possibilità di definire variabili dimensionali per il calcolo delle quantità.
- Tre possibili descrizioni oltre a note libere.



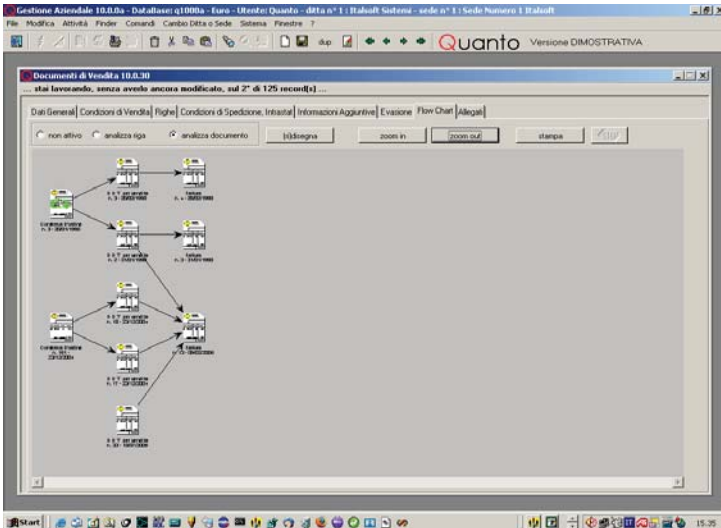
- Descrizioni speciali codificate.
- Gestione di diverse unità di misura di vendita per ogni articolo con possibilità di conversione automatica.
- Conversione automatica in Kg e m³.



- Localizzazione in corsia e scaffale.
- Gestione del codice alternativo.
- Tre tipologie di classificazione definibili dall'utente
- Suddivisione in gruppi merceologici e relativi sottogruppi.
- Gestione della validità temporale di un articolo.
- Descrizioni alternative anche per varianti.

Informazioni aggiuntive definibili dall'utente:

- Cinque di tipo testo
- Cinque di tipo numerico.
- Due di tipo data.
- Due di tipo Si/No.



Memorizzazione di un oggetto utilizzabile per esempio per l'immagine dell'articolo, lo schema tecnico, caratteristiche da testi collegati, ecc.

Caratteristiche specifiche dei listini di vendita

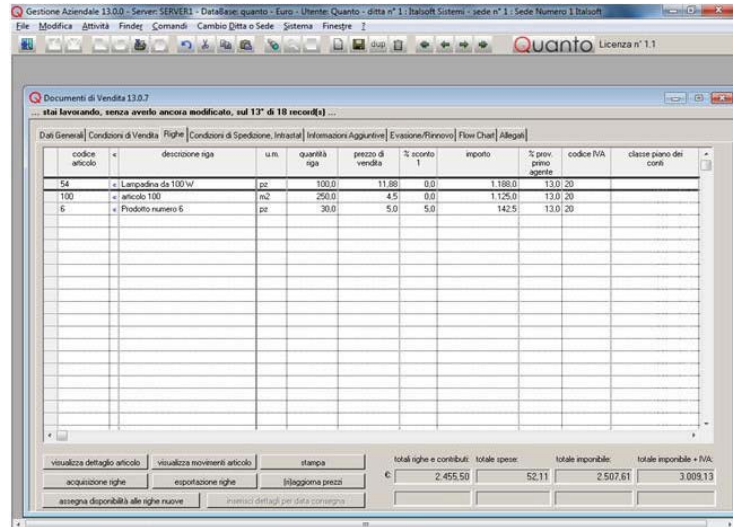
- Periodo di validità
- Prezzi con o senza IVA.
- Listini per gruppi di sconto.
- Listini sostitutivi o alternativi anche per determinati periodi.
- Prezzi anche in valuta.
- Prezzi per varianti.
- Abbinamento per ogni prezzo di sconti illimitati e di una provvigione per cinque diversi agenti.
- Suddivisione prezzi per scaglioni di quantità.
- Suddivisione prezzi per unità di misura.
- Addebito parametrico di costi a scaglione di valore
- Generazione automatica di listini.
- Variazione automatica prezzi con calcoli e arrotondamenti configurabili.

Caratteristiche specifiche dei documenti di vendita

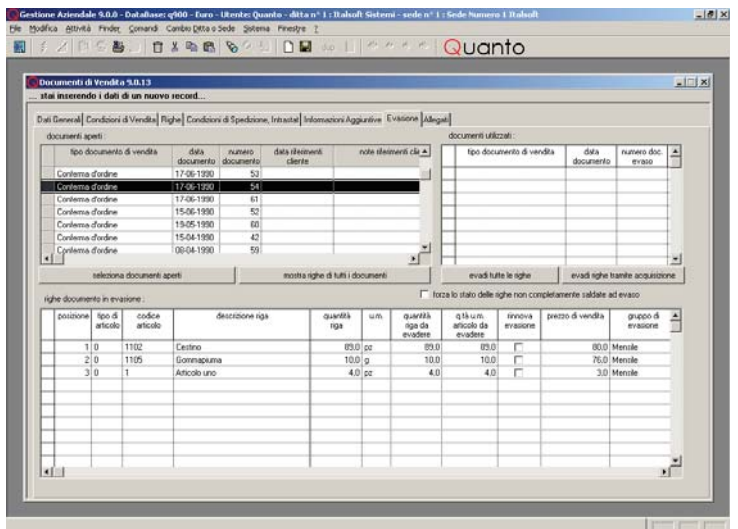
Configurabilità dei documenti di vendita:

- Suddivisione per tipologia (offerta, ordine, trasferimento merci o servizi, fattura).
- Suddivisione per sede di emissione.
- Definizione dei legami con i documenti precedenti e quelli successivi.
- Configurazione del trasporto delle informazioni aggiuntive definite sui Clienti e sugli articoli.
- Ordinamento opzionale per codice articolo o documento evaso.
- Opzione di vendita IVA compresa.

- Configurabilità della numerazione.
- Assegnazione automatica delle quantità e dei lotti disponibili.
- Configurabilità della descrizione articolo presente nei documenti (lingua, ecc.).
- Gestione delle destinazioni merci per cliente.
- Gestione delle dichiarazioni aggiuntive per tipo documento e cliente.
- Gestione dei contratti di noleggio o fornitura periodica di servizi.

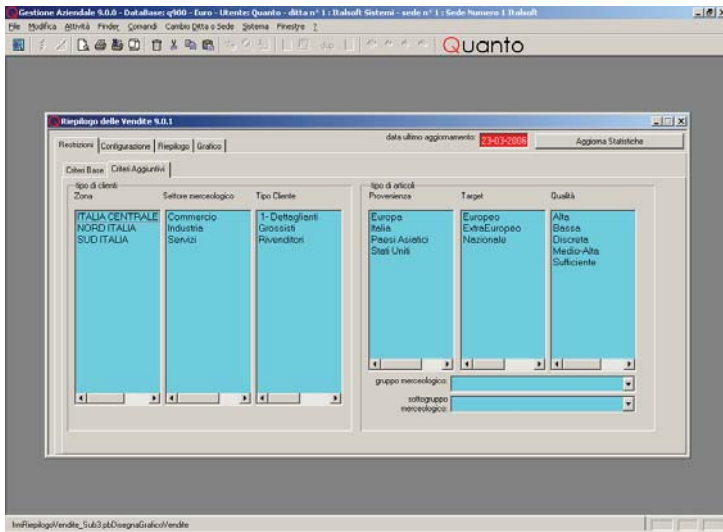


- Gestione delle intestazioni per tipo documento e cliente.
- Gestione delle spese accessorie anche per rata di scadenza.
- Gestione dei contributi CONAI e RAEE.
- Caratteristiche del programma di inserimento dei documenti:
 - Un solo programma per la registrazione/modifica dei documenti.
 - Evasione interattiva dei documenti inevasi.
 - Visualizzazione grafica dell'albero genealogico (flow chart) del documento o di una singola riga .
 - Proposta automatica di tutte le informazioni relative all'intestatario.
 - Gestione dello stato del documento (sospeso, approvato, non approvato, evaso)

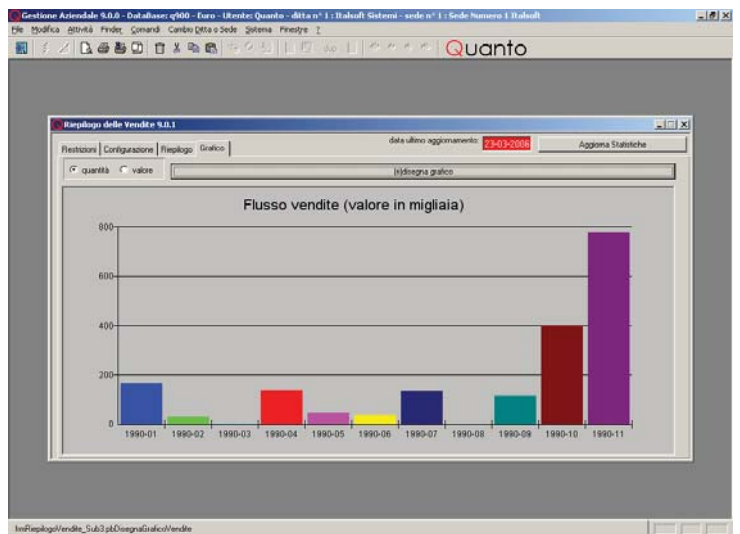


- Possibilità di blocco contro le emissioni verso clienti a rischio.
- Gestione della data minima e data massima di consegna.
- Identificazione dello stato di stampa del documento (non stampato, già stampato, stampa obbligatoria).
- Evasione a saldo o in conto.
- Gestione sconti in natura sulle righe articolo.
- Gestione dello sconto finanziario.
- Definizione della quantità dell'articolo per mezzo delle sue variabili dimensionali.
- Dettaglio completo dei progressivi di giacenza ed impegno dell'articolo suddivisi per magazzino, lotto/sub-lotto, matricola interrogabili per ogni riga documento.

Gestione Vendite



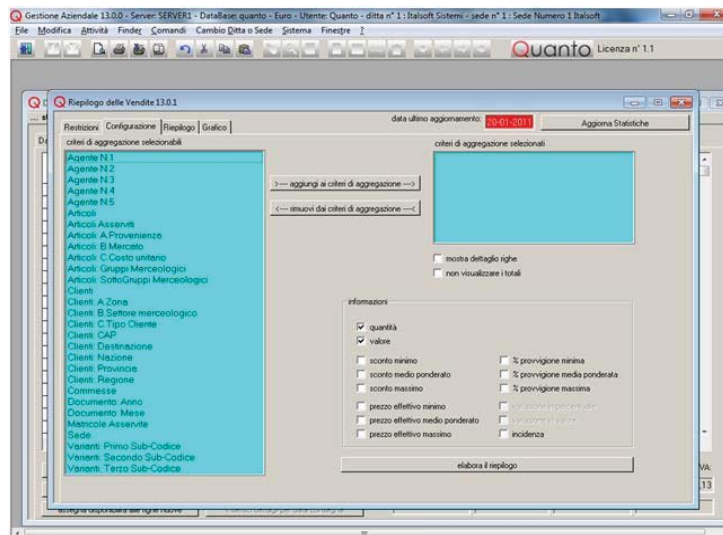
- Criteri di selezione comuni alle estrazioni:
 - Per tipo di documento.
 - Per periodo di consegna o data documento.
 - Per Cliente.
 - Per Articolo.
 - Per Sede.
 - Per Agente.
 - Per tipologia Clienti.
 - Per tipologia e merceologia Articoli.
- Caratteristiche del programma di Scadenziario Ordini Clienti:
 - Configurabilità dei criteri di aggregazione.
 - Visualizzazione/Stampa del dettaglio delle singole righe con indicazione delle quantità originali e a saldo.



- Visualizzazione dei movimenti dell'articolo con possibilità di trasporto di prezzi e sconti sulla riga in inserimento.
- Opzione di riallineamento prezzi automatica.
- Acquisizione righe documento con procedura seriale predisposta per i lettori di codici a barre in modo completamente configurabile.
- Stampa dei documenti con la possibilità di preselezionare singolarmente i documenti da stampare.

Caratteristiche specifiche delle provvigioni agenti

- Configurabilità delle percentuali:
 - per agente.
 - per listino.
 - per classe provvigionale.



- Caratteristiche del programma di Riepilogo delle Vendite:
 - Configurabilità dei criteri di aggregazione.
 - Configurabilità delle informazioni estratte.
 - Visualizzazione dei dati in formato tabellare esportabile su foglio elettronico.
 - Tracciamento del grafico della quantità e del valore riferito al primo criterio di aggregazione definito.
- Caratteristiche del programma di Analisi dei tempi di consegna:
 - Analisi dei tempi o dei ritardi di consegna.
 - Analisi su data di consegna minima o massima.
 - Parzializzazione per data di consegna, codici Cliente, codici Articolo,

- Possibilità di estrazione periodica delle provvigioni dai documenti di vendita.
- Possibilità di interventi manuali sugli importi delle provvigioni.
- Stampa estratto conto provvigioni sul maturato o sul pagato.

Caratteristiche specifiche delle interrogazioni & statistiche

- Le statistiche di vendita forniscono sia uno strumento di rilevazione degli impegni assunti con gli ordini sia un consuntivo delle attività svolte.