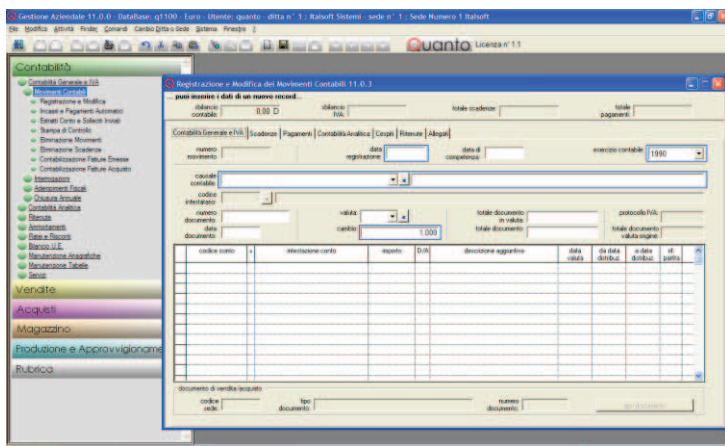


Il software di gestione aziendale **Quanto** è uno strumento moderno ed efficiente, semplice da utilizzare e ricco di funzionalità. **Quanto** è progettato per essere utilizzato in Aziende fino a 100 posti di lavoro contemporaneo, ma è indicato anche in realtà costituite da una sola postazione. Grazie alle proprie caratteristiche **Quanto** è particolarmente efficiente anche su reti geografiche, siano esse private o realizzate tramite internet. Le applicazioni **Quanto** offrono:

- Qualità dell'interfaccia:
  - Progettazione ergonomica dell'interfaccia grafica.
  - Comportamento coerente degli oggetti che costituiscono i programmi.
  - Barra degli strumenti.
  - Documentazione in linea.
  - Anteprima di stampa.
  - Utilizzo contemporaneo di più programmi della applicazione per consentire lo svolgimento della attività senza interruzioni (ad esempio inserire una nuova condizione di pagamento mentre si registra una fattura di acquisto).



- Integrità della base dati :
  - Impedisce che una registrazione avvenga in modo parziale.
  - Elimina la necessità di fasi di "ricostruzione" in caso di cadute del sistema.
  - Non permette la cancellazione involontaria di dati ancora utilizzati (ad esempio cancellare un Cliente con ordini in essere).
- Gestione della sicurezza:
  - Impedisce a estranei di accedere ai dati aziendali.
  - Consente di stabilire quali operazioni un utente può compiere sui dati aziendali (ad esempio permettere la sola interrogazione ma non l'aggiornamento o la cancellazione).
- Diminuzione dei costi per la gestione dei dati Aziendali:
  - Riduce i tempi di apprendimento all'utilizzo delle applicazioni.
  - Facilita e velocizza il reperimento delle informazioni.
  - Diminuisce la produzione di inutili tabulati.
  - Consente il "copia & incolla" di tutte le informazioni visualizzate.
  - Elimina i tempi "morti" nell'esecuzione delle attività amministrative.
  - Migliora l'utilizzo delle informazioni evitando la duplicazione dell'inserimento.

### Caratteristiche generali delle applicazioni **Quanto**

- Barra degli strumenti condivisa dai programmi in esecuzione:
  - Attivazione dei bottoni della barra degli strumenti contestuale al programma attivo.
  - Help a fumetto su ogni strumento della barra.
- Integrazione in un singolo programma di manutenzione dati delle funzionalità di:
  - Inserimento.

- Variazione.
- Cancellazione.
- Selezione (ricerca dei dati con parametri definibili dall'utente).
- Stampa e anteprima di stampa (con selezione del formato da utilizzare).
- Help e documentazione completa in formato elettronico.
- Riga di stato dei programmi di manutenzione dati indicante la situazione del programma istante per istante.
- Help a fumetto personalizzabile su ogni singolo campo o colonna.
- Drag & Drop.
- Menù personalizzabile.
- Configurazione per utente delle dimensioni e della successione delle colonne in tabella.
- Contenitore di allegati in qualsiasi formato elettronico associato a tutti i documenti e alle principali anagrafiche. Fornisce un ottimo supporto al processo di "smaterializzazione" dei documenti aziendali.
- Navigazione all'interno di un insieme di record con possibilità di variazione durante la navigazione.
- Esportazione in formato CSV (compatibile con i fogli elettronici) del contenuto delle tabelle di ogni programma.
- Visualizzazione del risultato di una selezione in forma tabellare con possibilità di ordinamento delle righe attivabile per colonna.
- Programmi "Finder" personalizzabili per la ricerca di Clienti, Fornitori, Articoli, Piano dei Conti e Nominativi con funzione di inserimento multiplo di righe.
- Connessione tra i programmi di manutenzione dati per il reperimento o l'inserimento dei codici.
- Archiviazione dei documenti stampati in formato PDF.
- Possibilità di invio, anche automatica, di tutti i documenti e report via e-mail anche con allegati di qualunque tipo e firma digitale.
- Possibilità di controllo completo dell'applicazione tramite tastiera in alternativa al mouse.
- Gestione della sicurezza:
  - Definizione di gruppi
  - Definizione di utenti
  - Definizione delle operazioni consentite per ciascun gruppo o utente anche sul singolo programma a scelta e in combinazione tra:
    - Esecuzione del programma.
    - Visualizzazione
    - Stampa e anteprima di stampa.
    - Inserimento
    - Aggiornamento.
    - Cancellazione.
  - Configurazione dell'accesso al singolo oggetto (campo, bottone, colonna, ecc.) a scelta e in combinazione tra:
    - Editabile.
    - Visualizzato.
- Permette di configurare il diritto di utilizzo per singolo report di stampa.

### Caratteristiche avanzate delle applicazioni **Quanto**

- Operazioni di aggiornamento transazionale della base dati che garantiscono l'integrità logica delle informazioni.
- Gestione della concorrenza fra utenti nella fase di aggiornamento della base dati.
- Memorizzazione di immagini e oggetti.
- Possibilità di variare la nomenclatura e il formato di rappresentazione dei dati nei campi dell'applicazione senza intervento sui programmi sorgenti.
- Possibilità di variare il formato dei report esistenti, di integrare nuovi report nell'applicazione, di definire l'ordinamento dei dati del report, di stampare file allegati di qualunque tipo, di integrare il report con qualunque informazione.
- Possibilità di realizzare personalizzazioni intercettando gli eventi di tutti gli oggetti di **Quanto** tramite QDK (Quanto Developer's Kit).
- Possibilità di integrazione con registratori di cassa, lettori ottici e qualsiasi altro dispositivo tramite QDK (Quanto Developer's Kit).
- Controllo automatico dell'allineamento della versione dei programmi alla versione della base dati.

- Esecuzione automatica degli aggiornamenti con riconfigurazione del data base.

## Caratteristiche tecniche delle applicazioni Quanto

- Caratteristiche tecniche generali.
  - Tecnologia Object Oriented.
  - Architettura Client/Server.
  - Interfaccia utente grafica.
- Configurazione Client.
  - Sistemi operativi: Microsoft Windows 2000/XP/2003/Vista.
  - Modalità Web (internet): Explorer 6 o superiori.
  - Hardware: piattaforma Pentium o superiore.
- Configurazione Server.
  - Sistemi operativi: Windows 2000/XP/2003/Vista, Linux.
  - Database: Gupta SQLBase (incluso nella licenza di Quanto).
  - Hardware: qualsiasi piattaforma supportata dai sistemi operativi elencati.

**Quanto comprende i seguenti moduli integrati fra di loro acquistabili e utilizzabili anche separatamente:**

## Contabilità Aziendale

L'area contabile di Quanto permette di adempiere agli obblighi contabili e fiscali presenti in tutte le aziende, ma comprende anche aspetti come la gestione del plafond, il pro-rata, i corrispettivi ecc. legati alle singole realtà aziendali.

Sono incluse nel prodotto anche le altre aree gestionali come gli ammortamenti e la contabilità analitica in grado di soddisfare le esigenze delle aziende orientate ad adottare le metodologie più moderne per monitorare i movimenti di costi e ricavi.

Possono essere gestite in parallelo più aziende e più esercizi contabili anche diversi dall'anno solare.

Particolare attenzione è stata posta nel realizzare numerosi automatismi che velocizzano e rendono più sicuro l'inserimento delle registrazioni contabili di ogni tipo e ne permettono successivamente anche una rapida visualizzazione o stampa.

In un solo programma sono integrati gli aspetti contabili e IVA, la gestione delle scadenze, pagamenti, insoluti, contabilità analitica, cespiti e ritenute d'acconto.

La struttura del piano dei conti offre la massima flessibilità nella definizione dei livelli che possono essere fino a 5 e inoltre anche variabili all'interno dei diversi mastri con codifica sia numerica che alfanumerica a lunghezza variabile.

L'analisi degli scadenziari e dei flussi di cassa, comprendenti anche le previsioni finanziarie provenienti dai documenti del ciclo attivo e passivo, offre agli utenti una visione completa e moderna, anche grafica, dell'andamento dell'azienda.

E' prevista l'importazione controllata di dati contabili o anagrafici da file e vanno ricordate anche la gestione delle ritenute d'acconto e dei ratei e risconti oltre alla riclassificazione del bilancio secondo le norme UE.

## Gestione Vendite

La caratteristica peculiare della Gestione Vendite è la capacità di adeguare le sue modalità di funzionamento al tipo di prodotto/servizio dell'azienda e alla tipologia dei documenti utilizzati dagli utenti fornendo così il più ampio spettro di possibilità.

Tutti i dati anagrafici possono essere personalizzati e corredati di ogni tipo di allegato documentale. In particolare gli articoli di magazzino possono essere suddivisi per variante e movimentati con il riferimento del lotto, sub-lotto, matricola e numero di serie, al fine della tracciabilità e della rintracciabilità.

La gestione dei listini di vendita è collegata all'emissione dei documenti permettendo l'applicazione per ogni cliente/articolo delle condizioni di fornitura corrette.

Completano il modulo le statistiche configurabili direttamente dall'utente e il calcolo delle provvigioni sul fatturato o sull'incassato.

Una soluzione mirata è infine fornita per le esigenze di gestione di contratti di noleggio con pagamento a rate e di fornitura di servizi.

## Gestione Magazzino

La Gestione Magazzino è stata realizzata sia come complemento degli altri moduli relativi a Vendite, Acquisti, Approvvigionamenti e Produzione, sia come modulo autonomo. Nel primo caso raccoglie le movimentazioni di carico e scarico effettuate dagli altri moduli e fornisce le informazioni sulla consistenza numerica, sulla valorizzazione e sugli impegni dei diversi articoli, mentre nel secondo permette di gestire la dinamica di magazzino in modo completo con la registrazione diretta dei movimenti effettuati. Pur senza la presunzione di poter gestire attività di produzione complesse, la Gestione Magazzino, oltre alla consueta gestione delle scorte, prevede la possibilità di definire distinte base (anche per variante dell'articolo), di creare impegni di produzione e di tracciare le attività di trasformazione interne ed esterne all'azienda stessa.

Questo modulo è stato progettato con l'obiettivo di soddisfare realtà aziendali anche molto diversificate perché permette di definire nel dettaglio desiderato i progressivi relativi alla consistenza delle giacenze proprie, di quelle di terzi, agli impegni ed i progressivi statistici relativi agli articoli.

La possibilità di ottenere velocemente quantificazioni o valorizzazioni con i più svariati criteri, di integrare dati con schemi tecnici o immagini ne fa uno strumento gestionale completo e all'avanguardia.

## Gestione Acquisti

La Gestione Acquisti completa il quadro gestionale, fin qui descritto, fornendo uno strumento adeguato al controllo delle acquisizioni dei materiali e dei rapporti con i fornitori sia a livello operativo sia a livello direzionale.

## Produzione e Approvvigionamento

Le classi di attività supportate dal modulo si possono far corrispondere a tre tipologie aziendali:

### ▪ Attività commerciali

Per questo tipo di attività si è cercato di favorire l'aspetto della "velocità" di risposta del sistema di approvvigionamento rispetto alle sollecitazioni della domanda indipendente (ordini clienti). Il metodo con il quale gli ordini clienti vengono "discretizzati" secondo diversi criteri (tra i quali, ad es. la data di consegna minima e massima), consente inoltre di mantenere le scorte ai livelli più bassi compatibilmente alle esigenze di economicità di fornitura.

### ▪ Attività di produzione ripetitiva

La possibilità di definire con esattezza i processi produttivi progettati per un determinato articolo in termini di componenti-lavorazioni-risorse-istruzioni e il conseguente sviluppo delle relative attività di approvvigionamento e produzione (interna o esterna) permette di attivare il processo produttivo con il minimo sforzo.

### ▪ Attività di produzione non ripetitiva o su commessa

Un approccio flessibile alla definizione di tutti i componenti di commessa (spinto fino all'utilizzo di articoli virtuali), la possibilità di configurare una commessa al solo scopo di preventivazione, il controllo dell'avanzamento e dei costi effettivi e di proiezione in tempo reale, rendono questo modulo un concreto supporto alla complessa attività di controllo delle produzioni su commessa.

L'adozione di questo modulo, in congiunzione con gli altri moduli dell'offerta Quanto, rende possibile una maggiore efficienza dell'organizzazione complessiva dell'azienda.

**Per maggiori informazioni è disponibile sul sito [www.quanto.it](http://www.quanto.it) il download di una documentazione più dettagliata e di una versione demo autoinstallante del prodotto.**

Quanto è distribuito e supportato da una rete di Rivenditori.